

2026年6月

## 診療報酬改定

2026年6月1日より新たな診療報酬制度が施行されます。医療DXの推進など当院の精神科医療における新たな取り組みと、入院時の食事代の変更についてご案内いたします。

		1食あたりの負担額	
		5月31日まで	6月1日以降
一般		510円	550円
低所得者Ⅱ	1年間の入院日数が90日目まで	240円	270円
	1年間の入院日数が91日目以降	190円	220円
低所得者Ⅰ		110円	130円
指定難病・小児慢性特定疾患		300円	330円

表：食事療養費標準負担額

2年に1度実施される診療報酬改定ですが、2026年も6月1日より新たな制度が施行されます。今回の改定は、診療報酬の改定率がプラス3.09%と約30年ぶりの高水準となったことが大きな特徴であり、医療界全体で大きな話題を呼んでいます。

## 2026年改定の背景と主な柱

前回2024年の改定では、物価高騰や賃金上昇を背景とした人材確保、そして「2025年問題」を見据えた地域包括ケアシステムの強化が主な柱となっていました。今回の

2026年改定は、その流れをさらに加速・深化させたものと言えます。また、業務の効率化と利便性向上を目指す「医療DX」の推進、医療機関のさらなる機能分化や連携の強化も、今回の重要な柱として位置づけられています。

## 当院における取り組みと精神科医療

2024年の改定で新設された「精神科地域包括ケア病棟」や「精神科入退院支援加算」に基づく地域移行への取り組みは、今後も引き続き推進してまいります。今回の改定ではこれらに加え、ICT機器（見守りカメラや音声入力システムなど）を活用した多職種協働や業務効率化の取り組みが新たに評価されるようになりました。当院はこれらの制度を活用し、より質の高い、持続可能な精神科医療の提供を目指してまいります。

## 入院中の皆様へのお願い

大変心苦しいお知らせとなりますが、前回の改定に続き、食材費や光熱水費のさらなる高騰を受け、国が定める「入院時の食事代（標準負担額）」が引き上げられることとなりました。

2026年6月1日より、一般の方の食事代は1食あたり40円引き上げられ、550円に変更となります。当院では、ホームページや院内掲示で周知に努めております。度重なる負担増となり大変恐縮ではございますが、これまで通り安全で美味しい食事と、快適な療養環境を維持するため、何卒ご理解とご協力を賜りますようお願い申し上げます。



## 精神科医の 育児日記

精神科医 川並 剛

### 第14回 「ゲームからみる我が家2」

みなさん、こんにちは。暑い日とヒンヤリする日とありますが、体調はいかがでしょうか？さて、前回の続きです。前回出したマリオカートや星のカービィですが、どちらのゲームも子どもたちにはまだ難しいようで、真ん中の子は途中で飽きてしまいもういいやとなることが多いです。上の子は私がいると「むずかしい！できない！パパやって！」と言って失敗を怖がるのかカービィがやられるのが可哀想なのかコントローラーを渡してきますが、昔の自分も怖いステージだとドキドキ不安でわざとやられてステージから撤退したのを思い出します。とはいえ、私がいない時間にゲームをすることも少くないので、一人の時はなんだかんだしているんだなと思うと、完全な親バカですが見えない所で成長しているんだなとしみじみ思うのです。ちなみに、上の子がうまくいかないとは思わず「ああ！そこ！」などつつい熱くなって声を出してしまうようで、妻としては「別にむきにならなくても？」と思うようですが、普段上の子のモタモタにやきもきしている妻をみて私も「別にむきにならなくても？」と思うので、「お互い人の事を言えんよね（笑）」と夫婦で話しています。

## Dr. 望月の日々雑感

### ギフテッド

突出した才能を持つ「ギフテッド」と呼ばれる子どもたちは、これまでの学校教育が重視してきた横並びのなかで、居心地の悪さを感じたり不登校になったりと、多くの壁に突き当たってきました。こうした現状を受け、文部科学省は2030年度導入予定の次期学習指導要領に、クラスを離れて高校や大学で授業を受けられる特例を盛り込む方針です。普段は同学年の友達と同じカリキュラムで学びながら、得意な教科については高校や大学へ足を運んだり、オンラインで高度な講義を視聴したりできるようになります。学校の枠を超えた学びの選択肢が、子どもたちの可能性を優しく広げていくことになりそうです。



精神科医 田中 尚朗

## 第38回 駅探訪 ウエスト・ニュートン駅

みなさんこんにちは。今回は、前回のニュートンビル駅の隣、ウエスト・ニュートン駅を取り上げたいと思います。ここは1834年に「ボストン・アンド・ウースター鉄道」が部分開通したときに終端となっていた駅です。人々が郊外の住宅地からボストンの都心に通勤するという、新しいライフスタイルの象徴でもありました。この鉄道を皮切りに、19世紀後半には、郊外の農地が続々と住宅地として開発されていったのです。日本の西武や東急のように、鉄道会社がみずから住宅開発を手掛けるということはありませんでしたが、沿線住民の数や顔ぶれも急速に変わっていきました。

1840年代までに最初の駅舎が建てられ、1850年に建て替えられています。しかし鉄道斜陽化が進み、1981年には予算不足で1日1便の列車にが走るのみとなっていました。その後はMBTAの尽力もあり、今では11往復が運行されています。

現在のウエスト・ニュートン駅は1面2線、ニュートンビル駅同様、島式ホームではなく、複線の片側にだけホームがあります。すぐそばをターンパイクという高速道路が走っている点も同じです。駅舎はなく、人気のない長いホームがあるのみです。

ウエスト・ニュートンは、ニュートン市を構成する13の村のひとつで、1690年代には農場として開拓されていました。現在、「ウエスト・ニュートン・スクエア」と呼ばれる中心街には、商店、レストラン、オフィスなどが多く集まっています。市警察本部、裁判所もここにあります。1831年に建てられた「レイルロード・ホテル」と呼ばれる建物は、鉄道開通時には鉄道から駅馬車に乗り継ぐ場所としておおいに賑わっていました。また、19世紀末には、鉄道とは別に路面電車も走っており、当時の電車の車庫が現在もスーパーマーケットとして使われています。これらの建築物は国の史跡にも指定されています。



ふと気づくと腕時計の時刻がずれていた。その都度合わせていたがどうも回数が多い。注意してみていると時々止まっている。若い人を中心にスマートウォッチなるものが席卷している昨今であるが、どうも好きになれず反時代を気取って腕時計を使い続けている。水滴が入っている様子もないし外見上は異常が見当たらない。電池だろうと交換に行きこれでよしと一人悦に入っていたがやはり時々止まっている。専門家に見てもらおうしかないと然るべき場所に相談に行った。「分解して中を検分しないと分からない。部品はあるようです」との回答をいただき預けて暫くすると「部品がもうないことが分かり分解修理も出来ません」と返事が来た。時計は1987年に購入したもので間もなく40年ものだ。保守管理は怠っていたので内部が経年劣化しているのだろう。仕方がないと受け取り身に着けていると、動くときは動き、時に気まぐれに止まって長く動かないようにもなる。そうすると時刻を合わせ龍頭を押し込むとまた動き始めたりする。いまや時計は正確な時刻を伝えるためではなく、持ち主の現状を伝えるために動き、止まっている。自分を信用しすぎないこと。年寄りには大切な心構えである。

ない。部品はあるようです」との回答をいただき預けて暫くすると「部品がもうないことが分かり分解修理も出来ません」と返事が来た。時計は1987年に購入したもので間もなく40年ものだ。保守管理は怠っていたので内部が経年劣化しているのだろう。仕方がないと受け取り身に着けていると、動くときは動き、時に気まぐれに止まって長く動かないようにもなる。そうすると時刻を合わせ龍頭を押し込むとまた動き始めたりする。いまや時計は正確な時刻を伝えるためではなく、持ち主の現状を伝えるために動き、止まっている。自分を信用しすぎないこと。年寄りには大切な心構えである。

(K.M)

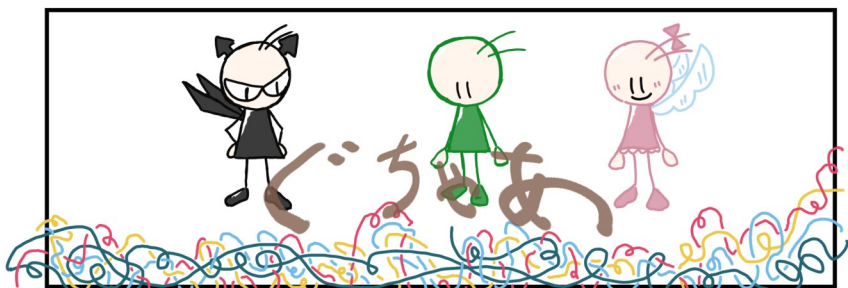
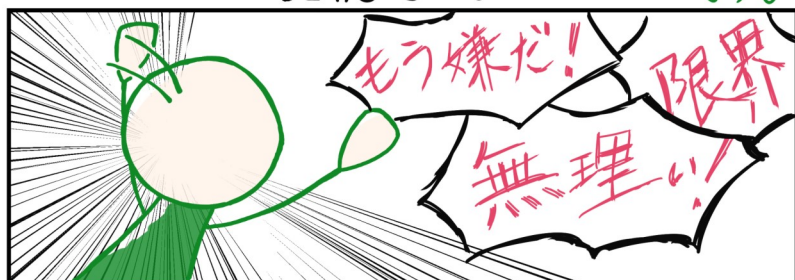
お知らせ

◆ お盆期間中の休診のお知らせ ◆

ウトナイ病院はお盆休みのため、2026年8月12日（水）から2026年8月14日（金）までの期間、休診とさせていただきます。なお、2026年8月17日（月）より通常通り診療を再開いたします。ご不便をおかけいたしますが、何卒ご理解のほどよろしくお願い申し上げます。

記憶巻き巻き

まりも



病む人と出会い  
病む人を支え  
病む人に学ぶ

発行  
社会医療法人こびし広報委員会  
苫小牧市ウトナイ南2丁目1-8  
TEL:0144-84-5561  
<http://www.uenae-hp.or.jp/>



一目ぼれした扇風機

< 後記 >

6月なのに北海道でも真夏日。数年ぶりに我が家に迎えた扇風機で、これからの暑さを乗り切っていきたいと思います。北海道の涼しい夏は一体どこに行ってしまったのでしょうか。

(H)